

ご利用案内



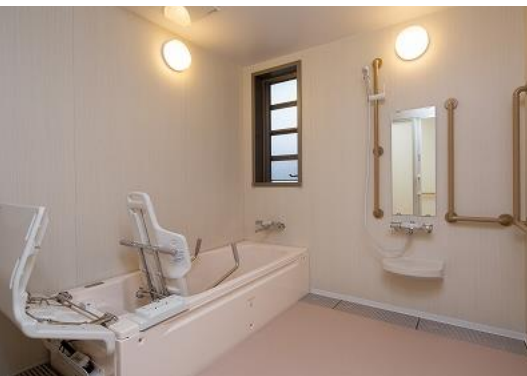
料理、洗濯、掃除



広々としたリビング空間



完全個室でプライバシー確保



リフト付きの浴槽



湯船をまたげない方の浴槽



市内を眺める広いバルコニー



玄関は風情ある格子戸



光庭で取り込まれる自然光

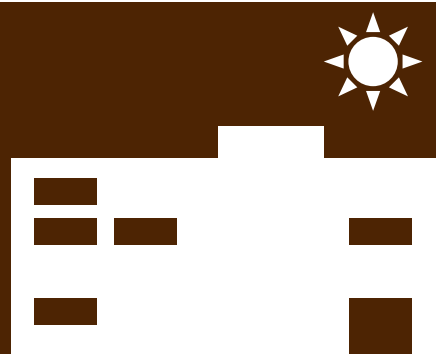


安全を重視したトイレ

社会福祉法人千木福祉会

グループホームひきだ

〒920-0003 金沢市疋田3丁目58番地 (076)253-1616



グループホームとは

認知症の高齢者が少数で共同生活をしながら家庭的な雰囲気の中で介護を受ける施設です。

ご利用の対象となる方

- 要支援2以上と認定された方であって、認知症の状態である方。
- 常時医療機関において治療をする必要がない方。
- 少人数で共同生活を営む事に支障のない方。

運営方針

家庭的な環境の下で心身の特性を踏まえ、ご本人の意思・希望を受け止め、本人の状態・ペースに合わせ援助を行います。

「心の向き（何を望んでいるのか、どうしたいのか等）」を把握し、その人の生き方を援助していくことで「ゆったりと自由な暮らし」「穏やかで安らぎのある暮らし」「自分らしさや誇りを保つ暮らし」の実現をめざし、認知症ケアにあたります

生活

家事

料理、洗濯、掃除

レクリエーション

買い物・レクリエーション
散歩・書道・手工芸・園芸等

健康管理

看護職員を配置し、利用者の普段の状態や個別の状況を確認します。また、かかりつけ医による継続的な医療を受けられるよう支援します。隣接施設の栄養士等と連携し、栄養面での健康管理に努めます。

家族様へ

私達施設にとってご家族の皆様は、支援を必要とされる存在でありながらも、ともに利用者様を支えるパートナーであると考えます。利用者様はご家族との絆を大切にされており、職員の介護では補え切れないものです。「ともに利用者様の生活を支援する」ことを一緒に考えていける自然な関係を目指します。

令和元年度第三者機関による外部評価実施状況

グループホームひきだは令和2年2月18日、株式会社寺井潔ソーシャルワーカー事務所にて外部評価を受審しております。評価結果につきましてはホール掲示板にて開示しております。

ご利用料金（1ヶ月）

	ご利用者負担金			
	1割	2割	3割	
要支援2	26,507円	53,014円	79,521円	食事代 33,000円
要介護1	26,645円	53,290円	79,935円	
要介護2	27,862円	55,724円	83,585円	水道光熱費 13,000円
要介護3	28,696円	57,391円	86,086円	
要介護4	29,251円	58,502円	87,753円	家賃 71,000円
要介護5	29,807円	59,613円	89,420円	
				寝具代 1,800円

※その他、ご利用者様の希望による教養娯楽の参加費・材料費など、通常必要となる費用でご利用者様が負担することが適当となるものについては、実費を請求いたします。